

APPROCHE A VUE

Visual approach

Ouvert à la CAP
Public air traffic

SAINT YAN

AD 2 LFLN APP 01

15 SEP 16

	ALT AD : 796 (29 hPa) LAT : 46 24 23 N LONG : 004 01 16 E	LFLN VAR : 1°E (15)
--	--	-------------------------------

ATIS : 132.475 ☎ 03 85 26 60 78

VDF

APP : SAINT YAN Approche/Approach 123.4 - 119.5 (s)

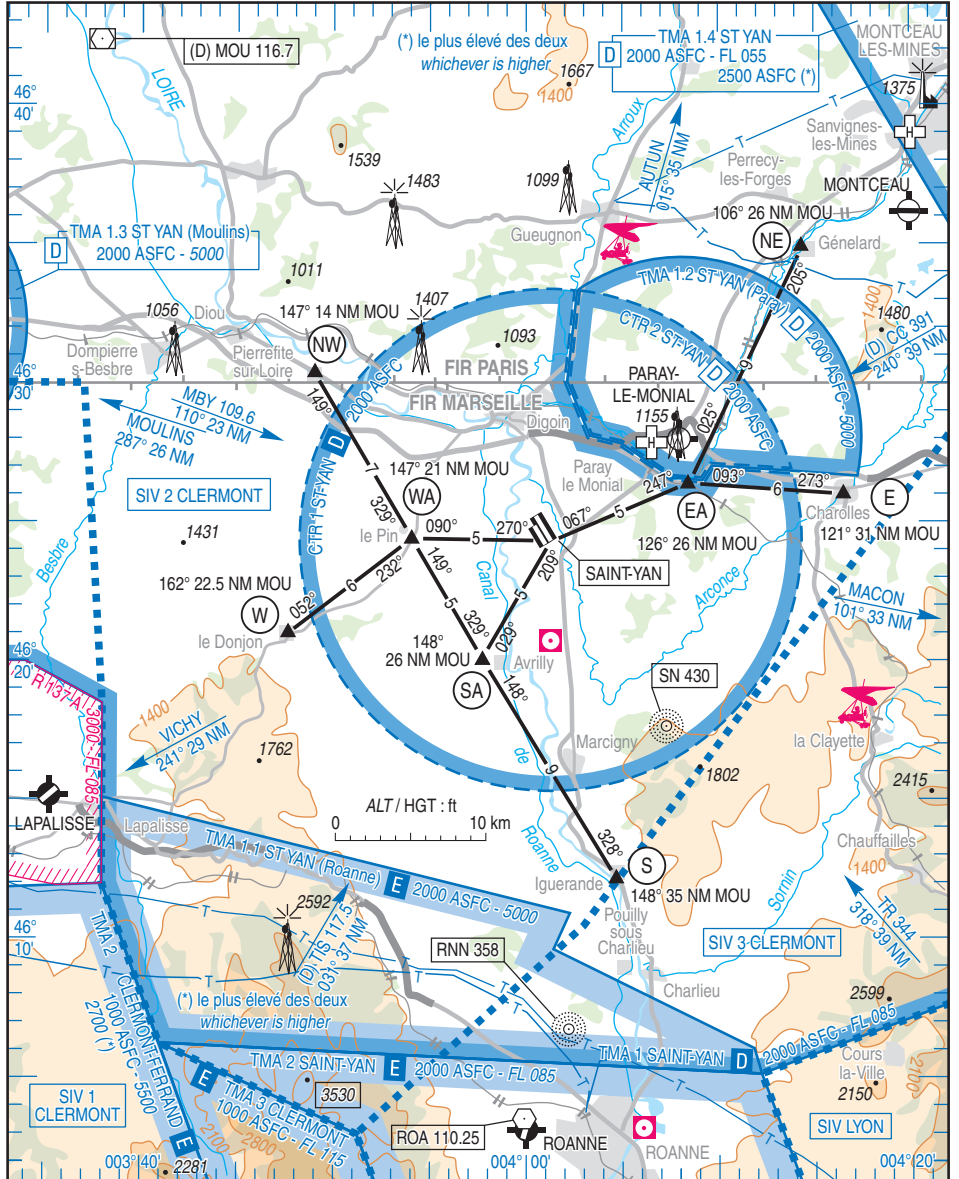
STAP : absence ATS 132.475 (FR)

TWR : 122.3

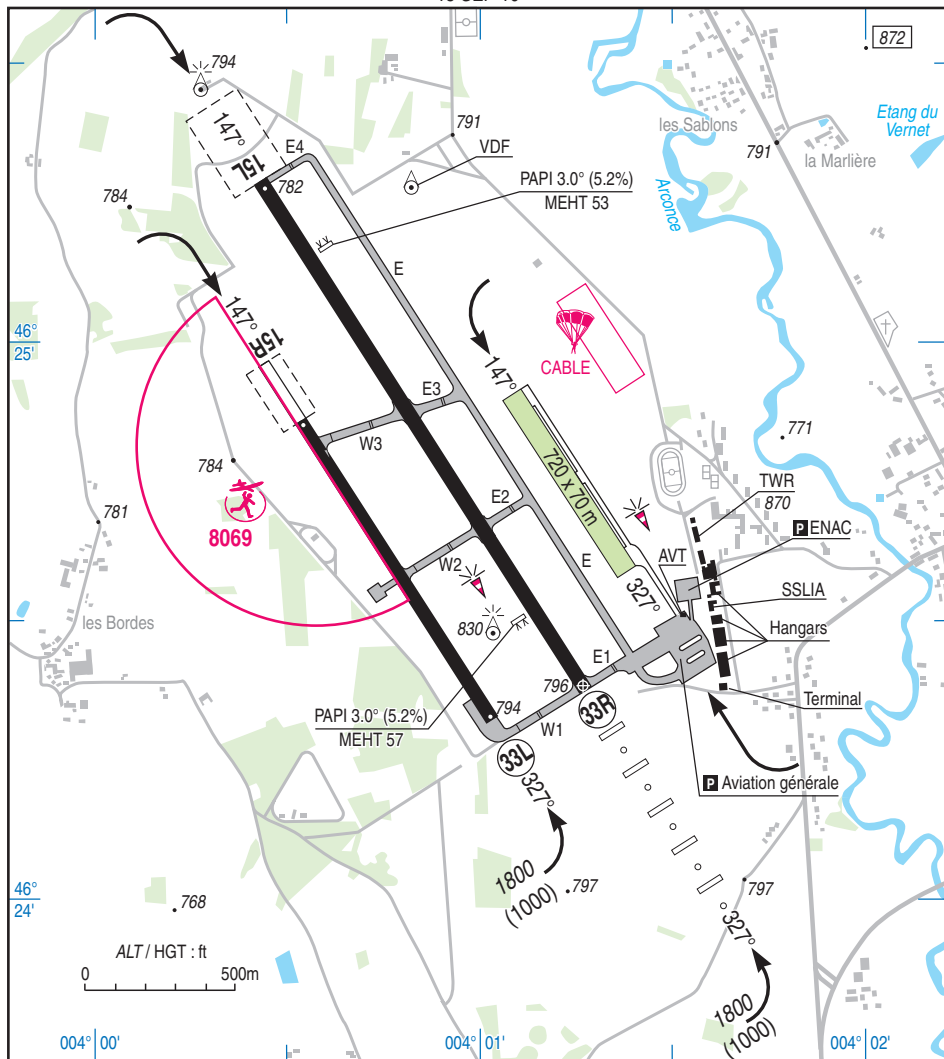
☎ 03 85 26 60 78 voir/see TXT

GND (SOL) 121.8. Absence ATS : A/A (122.3) FR seulement/only

ILS/DME : RWY 33R - SN 111.75



15 SEP 16

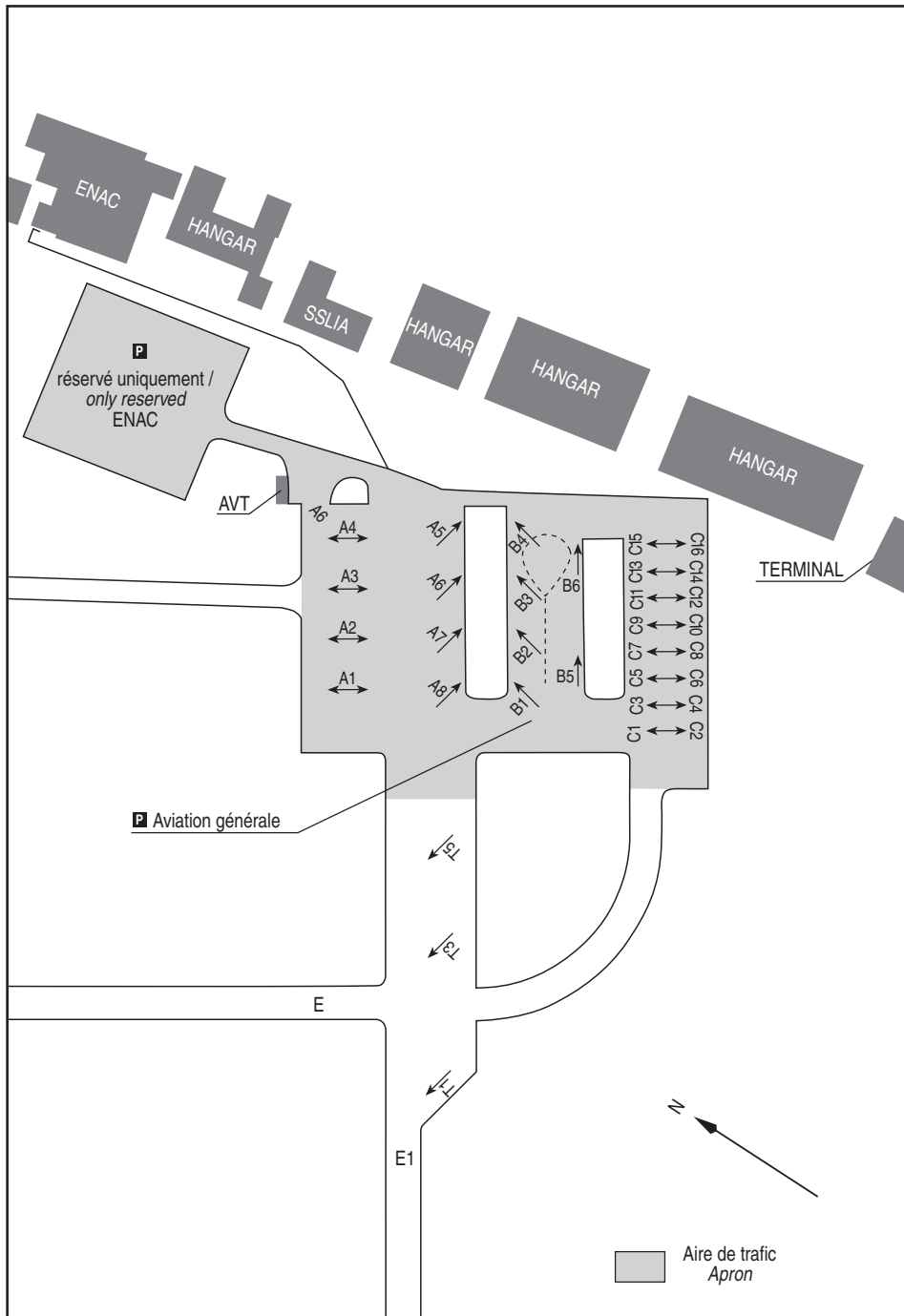


RWY	QFU	Dimensions <i>Dimension</i>	Nature <i>Surface</i>	Résistance <i>Strength</i>	TODA	ASDA	LDA
15L 33R	147 327	2030 x 45	Revêtue <i>Paved</i>	9 F/C/W/T	2030 2330	2030 2030	2030 2030
15R 33L	147 327	1200 x 30	Revêtue <i>Paved</i>	5 F/C/W/T	1200 1425	1200 1425	1200 1200

Aides lumineuses :
HI ligne APCH RWY 33R
HI/BI RWY 15L/33R
PCL 15L/33R

Lighting aids :
LIH APCH line RWY 33R
LIH/LIL RWY 15L/33R
PCL 15L/33R

15 SEP 16



SAINTYAN

Consignes particulières / Special instructions

Conditions d'utilisation de l'AD

AD réservé aux ACFT munis de radio.
AD interdit aux planeurs.
RWY revêtue 15R/33L réservée aux aéronefs autorisés par l'exploitant d'aérodrome ou les services ATS.

Procédures et consignes particulières

QFU 327° préférentiel cause procédures IFR.
Circuits basse hauteur : uniquement à l'ouest dans le cadre des vols d'entraînement avec instructeur à bord.
MNM 500 ft AAL.
AD sensible au bruit - Eviter le survol des zones habitées avoisinantes.
Essais moteur avant décollage en T1, T3 et T5.

Demi-tour interdit hors HOR ATS sur piste 15/33 non revêtue.

Demande de vol : LUN-VEN sauf JF :
ETE : 0600 - 2200.

HIV : 0700 - 2100
uniquement à flyfln@orange.fr

VFR Spécial

Itinéraires VFR spécial d'entrée et de sortie de la CTR recommandés pour les VFR.
En présence de trafic IFR, MNM MTO pour ACFT et HEL (CTR) : VIS : 3000 m.

- Points de compte rendu

AD operating conditions

AD reserved for radio-equipped ACFT.
AD prohibited to gliders.
Paved RWY 15R/33L reserved to ACFT authorized by AD operator or ATS.

Procedures and special instructions

Preferred QFU 327°: due to IFR procedures.
Low height traffic circuits: west of AD only within the context of training flights with an instructor on board.
MNM 500 ft AAL.
Noise sensitive AD - Avoid overflying the surrounding built-up areas.
Engine tests before Take-off on T1, T3 and T5.

Outside ATS SKED, half turn prohibited on unpaved RWY 15/33.

Flight request : MON-FRI except HOL:
SUM : 0600 - 2200.

WIN : 0700 - 2100
only at flyfln@orange.fr

Special VFR

Special VFR incoming and outgoing routes of the CTR are recommended for VFR flights.
With IFR traffic, ACFT and HEL MTO MNM (CTR): VIS: 3000 m.

- Reporting points

Points	Coordonnées Coordinates	Noms Names
NE	46°34'55"N - 004°14'22"E	Génelard
E	46°26'02"N - 004°16'30"E	Charolles
EA	46°26'24"N - 004°08'27"E	Paray le Monial, embranchement ferroviaire au SE de la ville Paray le Monial, branchline SE of town
S	46°12'11"N - 004°04'40"E	Iguerande
SA	46°20'05"N - 003°57'46"E	ABM W ville d'Avrilly, ABM E château d'eau d'Avrilly ABM W of town of Avrilly, ABM E water tower of Avrilly
W	46°21'02"N - 003°47'38"E	Le Donjon
WA	46°24'25"N - 003°54'03"E	Le Pin, château d'eau au SE de la localité Le Pin, water tower SE of the town
NW	46°30'24"N - 003°48'58"E	Pierrefite sur Loire

Equipement AD

Equipement de surveillance du trafic : AD équipé de radar secondaire. (voir AD 1.0).
STAP et PCL hors ATS.
STAP paramètres disponibles (FR) : vent, VIS, base des nuages, T, DP, QNH, QFE.

Consignes particulières de radiocommunication

Panne de radiocommunication :
Si possible, utiliser un téléphone portable pour contacter la TWR.

AD equipment

Traffic surveillance equipment: AD equipped with secondary surveillance radar. (see AD 1.0).
STAP and PCL without ATS
STAP : available data (FR): wind, VIS, cloud base, T, DP, QNH, QFE.

Special radiocommunication instructions

Radiocommunication failure:
As far as possible, use a cellphone to contact TWR.

SAINT YAN

Activités diverses

La partie 2 de la CTR peut être déclassée en G au profit de certaines activités spécifiques selon les modalités décrites par le protocole entre les bénéficiaires et le centre de contrôle d'approche de ST YAN.

Activité de parachutisme ascensionnel dans le NE de l'AD jusqu'à 1500 ft ASFC les SAM, DIM et JF de 0700 à SS + 30. (ETE : - 1 HR).

Voltige sur AD (N° 6458) : ETE : 0600-SS, HIV : 0700-SS, 1500 AAL - FL 045, PPR SAINT-YAN TWR, en l'absence TWR, A/A sur 122.3 ; Pour les stages, autorisation délivrée par l'exploitant AD.

AEM (N° 8069) 500 ft ASFC.

SAM, DIM et JF : SR-SS hors activation de la CTR SAINT-YAN. RWY 15R/33L inutilisable durant cette activité.

Special activities

CTR part 2 may be downgraded to class G for the benefit of special activities according to modalities described by the protocol between users and ST YAN ACC.

Paragliding activity located in the NE of AD up to 1500 ft ASFC on SAT, SUN and HOL from 0700 to SS + 30. (SUM: - 1 HR).

Aerobatics (NR 6458) overhead AD : SUM : 0600-SS, WIN : 0700-SS, 1500 AAL - FL 045 PPR SAINT-YAN TWR, outside TWR HOR, A/A on 122.3 ; For courses, authorization issued by AD operator.

AEM (NR 8069) 500 ft ASFC.

SAT, SUN and public HOL: SR-SS outside CTR SAINT-YAN activation. RWY 15R/33L unusable during this activity.

SAINTYAN

Informations diverses / Miscellaneous

Horaires sauf indication contraire / *Timetables unless otherwise specified*
UTC HIV ; HOR ETE : -1HR / *UTC WIN ; SKED SUM : -1HR*

- 1 - **Situation / Location** : 1 km W Saint-Yan (71 - Saône et Loire).
- 2 - **ATS** : LUN-VEN sauf JF : ETE : 0600 - 2200 - HIV : 0700 - 2100
En dehors de ces HOR / PPR PN 72 HR auprès de l'exploitant d'aérodrome
MON-FRI except HOL : SUM : 0600 - 2200 - WIN : 0700 - 2100.
Outside these SKED, PPR PN 72 HR from AD operator.
Aérodrome de SAINT YAN - 71600 SAINT YAN.
TEL : 03 85 26 60 61 - FAX : 03 85 84 99 55.
- 3 - **VFR de nuit / Night VFR** : Agréé / *Approved* (voir aides lumineuses /*see lighting aids*).
- 4 - **Exploitant d'aérodrome / AD operator** : SYAB - Aérodrome - 71600 SAINT YAN
TEL : 03 85 70 96 43 - FAX : 03 85 84 90 97
E-mail : syab71@orange.fr
- ← 5 - **AVA** : DSAC-NE Comté (voir / *see GEN*).
- ← 6 - **BRIA** : LE BOURGET (voir / *see GEN*).
- 7 - **Préparation du vol / Flight preparation** : RSFTA / *AFTN*.
Acheminement PLN VFR / Addressing VFR FPL : voir / see GEN 12.
- 8 - **MET** : VFR : voir / *see GEN VAC* ; IFR : voir / *see AIP GEN 3.5* ; Station : NIL.
- ← 9 - **Douanes, Police / Customs, Police** : NIL.
- 10 - **AVT** : Carburant / *Fuel* : 100 LL - JET A1.
LUN-VEN sauf JF / *MON-FRI except HOL* : ETE / *SUM* : 0600-2200, HIV / *WIN* : 0700-2100.
Permanence AVT : SAM 0800-1500 du 01/05 au 31/10 , en dehors de ces HOR, PPR PN 72HR exploitant.
Paiement : espèces, chèques, CB ou bon modèle 19.
AVT permanence: SAT 0800-1500 from 01/05 to 31/10 , outside these SKED, PPR PN 72 HR from AD operator.
Payment only by cash, cheques, credit card or "modèle 19" vouchers.
TEL : 06 79 21 64 41.
- 11 - **SSLIA** : Niveau 2 / *Level 2* : LUN-VEN sauf JF : ETE/ *SUM* : 0600 - 2200, HIV/ *WIN* : 0700-2100.
En dehors de ces HOR, PPR PN 72 HR.
MON-FRI except HOL : ETE/ SUM : 0600 - 2200, HIV/ WIN : 0700-2100.
Outside these SKED, PPR PN 72 HR.
Niveau 4 / *Level 4* : PPR PN 72 HR.
TEL : 03 85 26 60 59.
En dehors de ces HOR Niveau 1
Outside these SKED Level 1.
- 12 - **Péril animalier / Wildlife strike hazard** : Occasionnel HOR SSLIA HJ uniquement.
Random SSLIA SKED by day only.
- 13 - **Hangars pour aéronefs de passage / Transient aircraft hangars** : Possible.
- 14 - **Réparations / Repairs** : NIL.
- 15 - **ACB** : Louis NOTTEGHEM TEL / FAX : 03 85 84 94 37.
- 16 - **Transports** : Taxis à la demande / *Taxis on request.*
- 17 - **Hotels, restaurants** : A proximité / *In the vicinity.*
- 18 - **Divers / Miscellaneous** : ENAC TEL : 03 85 88 70 00.